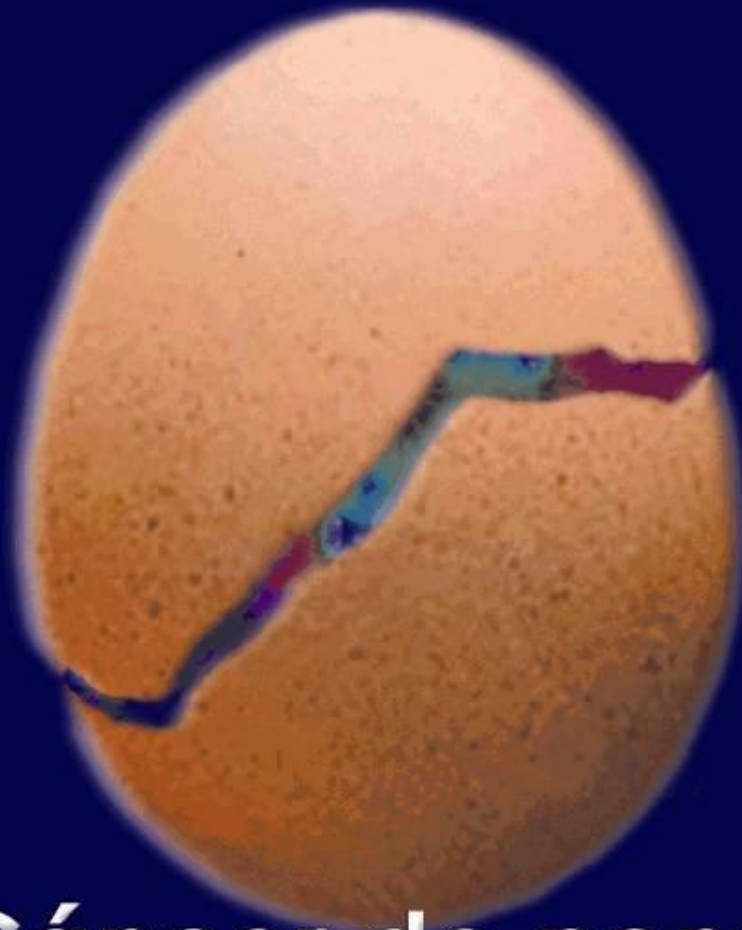


Magazine Prostático

Boehringer
Ingelheim

25



Cáncer de pene



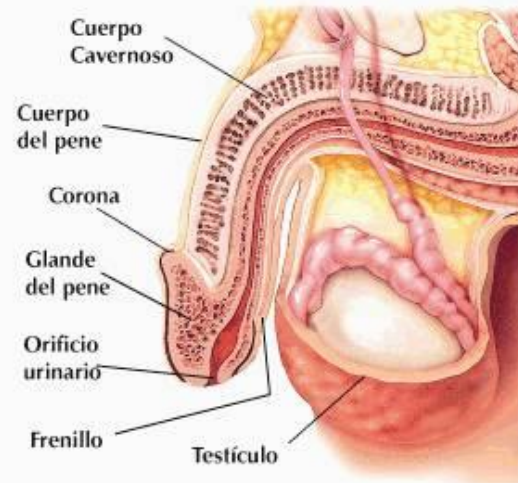
El pene es el órgano genital externo masculino usado para el acto de orinar y el sexo. Este órgano eréctil sexo-reproductivo del hombre se abulta en su extremo distal conformando el glande, el cual a su vez está recubierto de un pliegue de piel llamado prepucio. El Cáncer del Pene es una enfermedad en la cual se encuentran células cancerosas (malignas) en la piel y los tejidos del pene. Este tumor maligno, producto del crecimiento celular anormal y sin control, posee el potencial de invadir los tejidos vecinos y diseminarse a distancia en otras partes del cuerpo. A pesar del sub-registro en nuestro país, se conoce como una forma de cáncer poco común, incluso a nivel mundial. El grupo de edad más afectado es a partir de la sexta década. Es importante diferenciarlo del cáncer de uretra, debido a que en esta enfermedad las células cancerosas o malignas emergen o se encuentran en la uretra en cualquiera de sus partes, tanto en hombres como en mujeres (con mayor frecuencia en estas últimas). El cáncer de pene además suele afectar la sexualidad del individuo y su pareja. La disfunción sexual ocurre por trauma físico o psicológico como resultado del cáncer o su tratamiento. Son ejemplo de ello los relacionados con factores físicos producto de cambios en la apariencia y bienestar, así como los psicológicos, por sentimientos ansiosos o culpables, por pensar que sus actividades sexuales anteriores hayan podido causar la enfermedad y que más actividad sexual pudiera hacer que el cáncer regrese o contagie a su pareja.

Factores de Riesgo

Su origen se desconoce. Factores genéticos han sido involucrados, pero el factor asociado más frecuente es la fimosis (estrechez del prepucio) la cual se acompaña de acumulación de secreciones y por ende, facilita la inflamación crónica. Se le asocia con frecuencia a infecciones de transmisión sexual (VPH, entre otras).

¿Cómo se manifiesta?

El paciente debe consultar al médico si tiene cualquiera de los siguientes problemas: tumoraciones o lesiones en el pene, dolor local, secreción anormal y sangrado. Asimismo, pudiera haber masas palpables en la ingle.



Diagnóstico, tratamiento y prevención

Debe acudir precoz y oportunamente al médico. El Urólogo le examinará y luego de diferenciarlo de otras afecciones decidirá, de tener el pene un aspecto anormal o encontrar una masa, realizar una biopsia (extirpación quirúrgica para estudio microscópico patológico y detección de células cancerosas) y así establecer el diagnóstico preciso. Son necesarios estudios de laboratorio y especiales adicionales para establecer si el cáncer se ha diseminado a otras partes del cuerpo (clasificación por etapa de la extensión y volumen tumoral).

La selección del tratamiento y probabilidades de curación y recuperación dependerán de la etapa en que se encuentre el cáncer, bien sea en el pene o si se ha diseminado a otros lugares. De igual manera, del estado de salud del paciente en general.

El control preventivo anual y auto examen son útiles en el diagnóstico precoz de esta enfermedad. Se sugiere el uso de medidas higiénicas y de protección para un sexo seguro y evitar la promiscuidad. Por otra parte, se recomienda la circuncisión en pacientes con fimosis y procesos inflamatorios e infecciosos recurrentes



Existen tratamientos para todos los pacientes con Cáncer del pene. Se emplean cuatro tipos:

a.- Cirugía: Es la modalidad más común. El médico extirpa el cáncer en forma local amplia, incluyendo circuncisión (extirpación del prepucio), pudiendo usar de ser necesario técnicas de microcirugía y rayo láser, o realiza amputación del pene local o total acompañada en ocasiones de extracción de ganglios en la ingle.

b.- Radioterapia: Uso de radiaciones de alta energía externa o interna para eliminar células cancerosas y reducir tumores. Esta técnica puede ser usada sola o después de la cirugía.

c.- Quimioterapia: Utilización de medicamentos para eliminar células cancerosas de uso tópico o superficial en el pene, o sistémico mediante vía oral o intravenosa.

d.- Terapia Biológica o modificadora de la respuesta biológica: El propósito es tratar de que el cuerpo, mediante sustancias producidas o fabricadas en el laboratorio, pueda combatir el cáncer al impulsar, dirigir y restaurar las defensas naturales contra el cáncer.



Otras afecciones del pene

TRAUMATISMOS

Los traumatismos del pene son relativamente raros. Dependiendo de la severidad pueden causar incapacidad sexual completa (de no ser atendidos adecuadamente). Cuando el pene está erecto y ocurre trauma durante el coito, fracturas o rotura de uno o los dos cuerpos cavernosos, se puede producir hemorragia intensa y hematomas, lo cual amerita intervención quirúrgica de emergencia. Los desgarros o heridas de la piel del pene a nivel del frenillo y escroto pueden producirse como consecuencia de masturbación, manipulación, actividad sexual o atrapamiento fortuito en la ropa (cierres del pantalón).

INFECCIONES PENEALES

El pene puede experimentar enfermedades venéreas o de transmisión sexual a consecuencia del ataque por bacterias, virus y hongos patógenos. El riego sanguíneo abundante de la piel del pene facilita la buena cicatrización de estas lesiones. Sin embargo, en ocasiones el edema (inflamación) y congestión del prepucio y glande peneano originan dificultad en retraer el prepucio (piel que recubre el glande), en tales casos se debe consultar oportunamente al Urólogo, el cual prescribirá el tratamiento con medicación apropiada además de incisión y drenaje, en caso de ameritarlo.

1.- Condilomas acuminados

Los condilomas acuminados o verrugas venéreas, son lesiones tumorales de crecimiento en coliflor y origen viral. Pueden ser únicas o múltiples. Localizadas preferentemente en el prepucio, frenillo, glan-

de, escroto y dentro de la uretra misma, suelen guardar relación con poca higiene local y transmitirse de un compañero sexual a otro. En casos de prepucio redundante con lesiones, la circuncisión puede ser beneficiosa porque podría ayudar a evitar la recurrencia. En casos avanzados, debe hacerse el diagnóstico diferencial entre condilomas acuminados y carcinoma (cáncer) del pene.

2.- Herpes genital

Son lesiones de origen viral caracterizadas por vesículas acompañadas de zonas pequeñas y enrojecidas a nivel del glande, prepucio y superficie dorsal del cuerpo del pene, que se rompen y dejan úlceras superficiales (fáciles focos de infección secundaria). Las medidas preventivas para evitar el contagio, así como la consulta oportuna al Urólogo para el diagnóstico preciso y diferencial con otras afecciones asociadas (que la acompañen o se le asemejen) permitirá el tratamiento óptimo de esta virosis corriente mediante el uso de medicamentos antivirales efectivos, así como aseo local y uso de antisépticos.

3.- Otras enfermedades venéreas

Dos enfermedades venéreas afectan principalmente al pene: la sífilis y el chancro blando. La lesión primaria sífilítica es una úlcera indolora generalmente única y limpia que se conoce como chancro duro, suele aparecer alrededor del glande. El chancro blando del pene es una úlcera blanda, múltiple, dolorosa, con abundante secreción que suele estar situada también en la porción distal del pene. Ambas pueden acompañarse de bubones o ganglios inflamados inguinales.

Material Divulgativo de la **SOCIEDAD VENEZOLANA DE UROLOGIA**.
CAMPAÑA DE PROMOCION Y EDUCACION PARA LA SALUD como un aporte y labor social institucional para una
MEJOR CALIDAD DE VIDA DEL VENEZOLANO.
Visite nuestra pagina web www.soveuro.com.ve

